

# Bien collaborer : pratiques exemplaires concernant le partage dans ArcGIS

Mike Gregotski

[mgregotski@esri.ca](mailto:mgregotski@esri.ca)

@mgregotski

Diapositives disponibles : [bit.ly/falluc2019](https://bit.ly/falluc2019)

# Programme

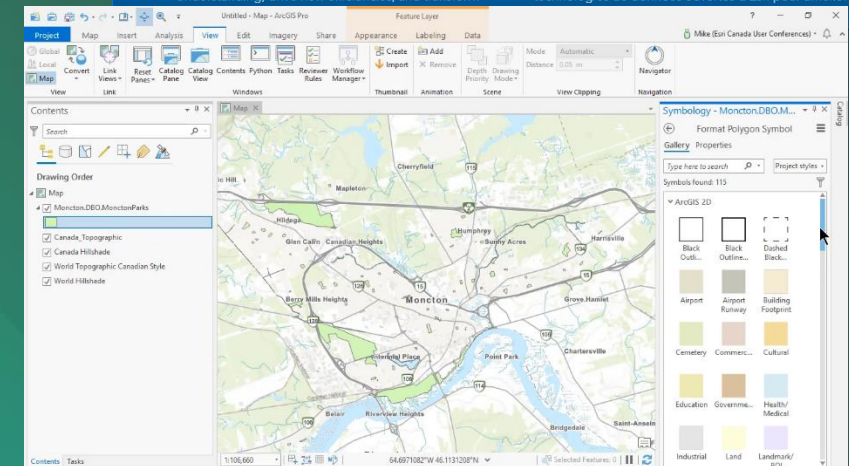
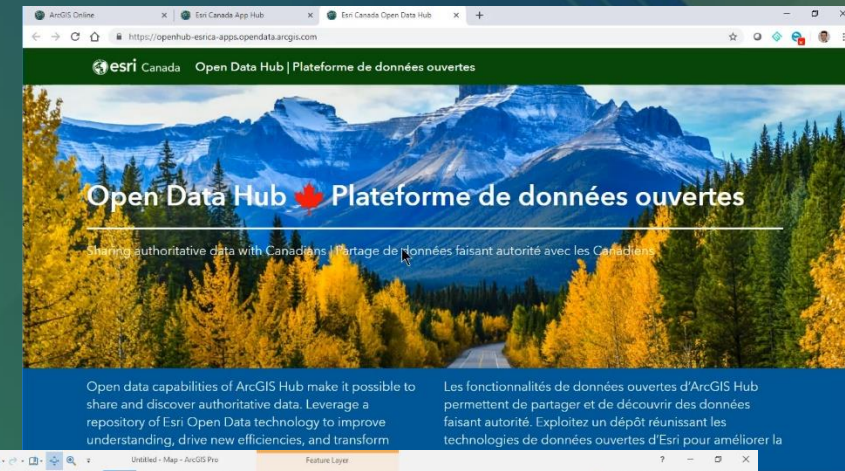
- Partage, mise à jour et gestion des données dans :
  - ArcGIS Pro 
  - ArcGIS Online 
  - ArcGIS Enterprise 

# Pratiques exemplaires concernant le partage dans ArcGIS

1. Obtenir des données et se préparer au partage
2. Partage et mise à jour des données
3. Gestion et extension de la portée des données partagées
4. Création d'applications à partir de données partagées

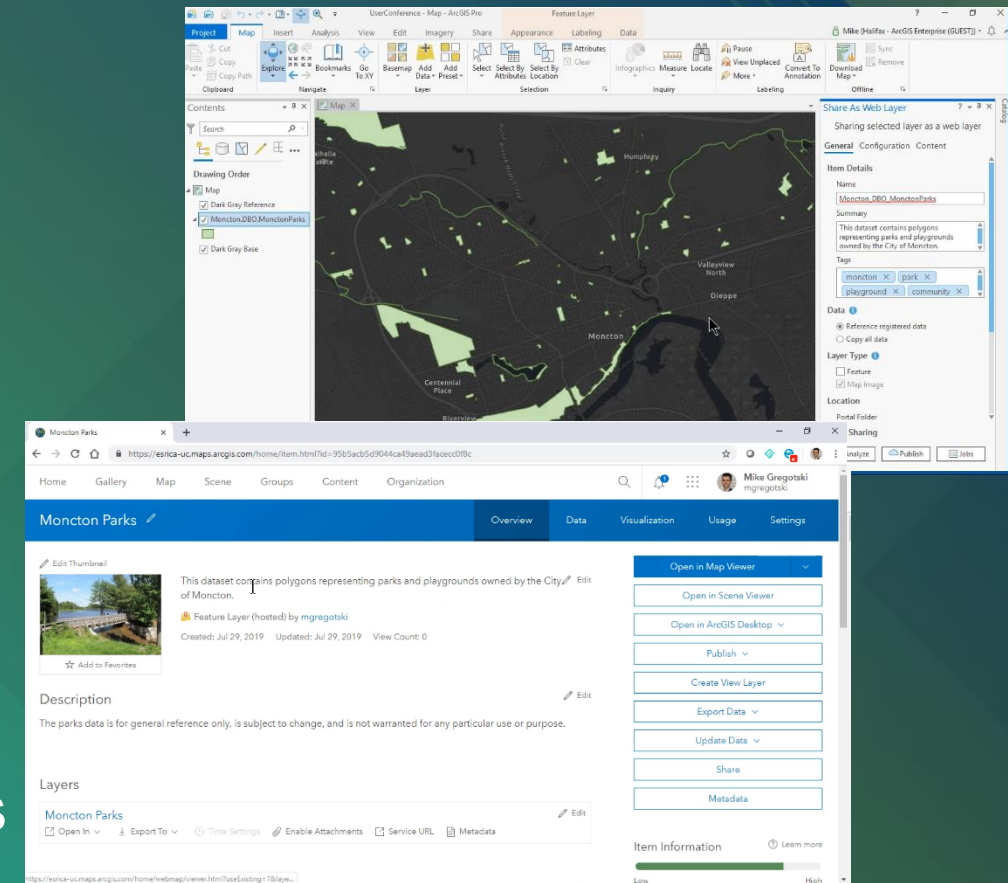
# Pratiques exemplaires concernant le partage dans ArcGIS

1. Obtenir des données et se préparer au partage
  - Plateforme de données ouvertes d'Esri Canada
  - Connexion aux données dans ArcGIS Pro
  - Réglages dans ArcGIS Pro
2. Partage et mise à jour des données
3. Gestion et extension de la portée des données partagées
4. Création d'applications à partir de données partagées



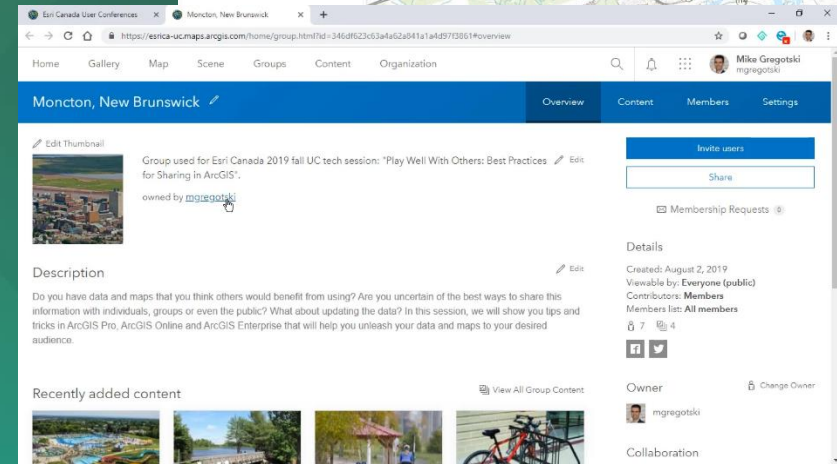
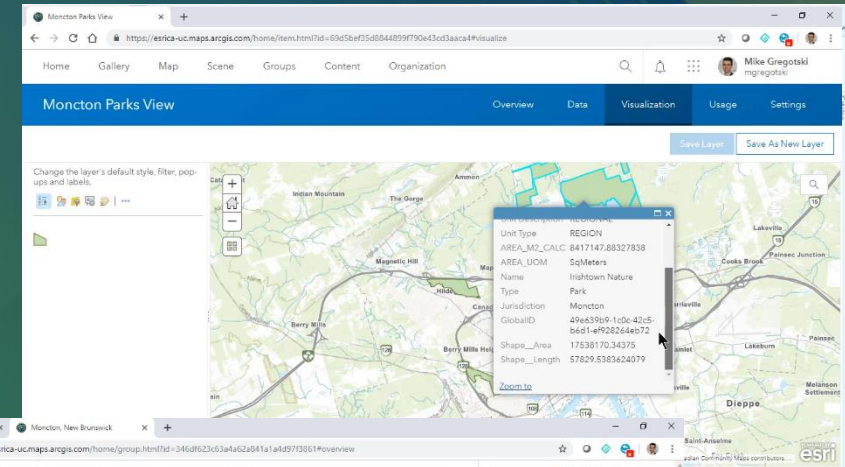
# Pratiques exemplaires concernant le partage dans ArcGIS

1. Obtenir des données et se préparer au partage
  - Publication à partir d'ArcGIS Pro
  - Mise à jour à partir d'ArcGIS Online
  - Mise à jour à partir d'ArcGIS Pro
3. Gestion et extension de la portée des données partagées
4. Création d'applications à partir de données partagées



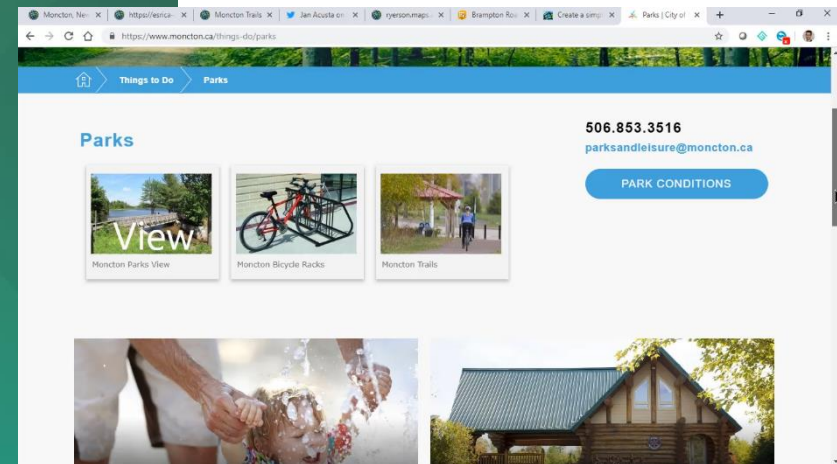
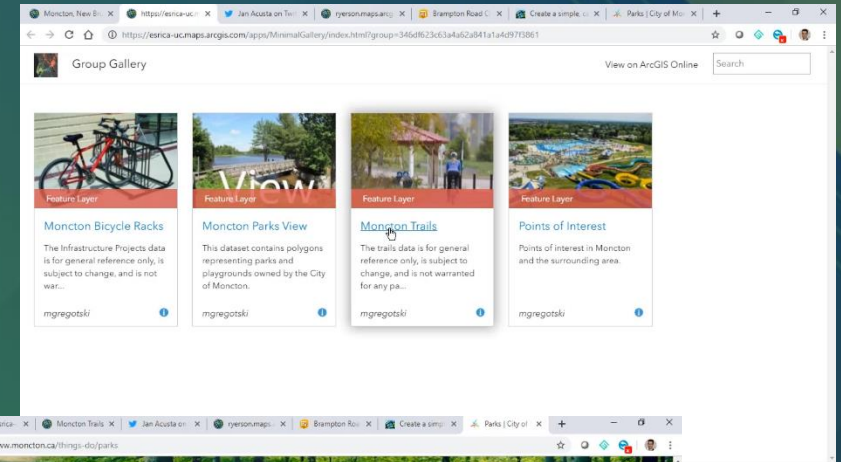
# Pratiques exemplaires concernant le partage dans ArcGIS

1. Obtenir des données et se préparer au partage
2. Partage et mise à jour des données
3. Gestion et extension de la portée des données partagées
  - Performance de la couche d'entité
  - Vues de la couche d'entité
  - Collaboration entre ArcGIS Online et ArcGIS Enterprise
  - Partage en groupe d'ArcGIS Online
4. Création d'applications à partir de données partagées



# Pratiques exemplaires concernant le partage dans ArcGIS

1. Obtenir des données et se préparer au partage
2. Partage et mise à jour des données
3. Gestion et extension de la portée des données partagées
4. Création d'applications à partir de données partagées
  - Applications à partir de groupes
  - Intégration de groupes



## Ressources: [bit.ly/falluc2019](https://bit.ly/falluc2019)

- [Esri Canada Open Data Hub](#)
- [What's new with hosted feature layers: Updating data](#)
- [Hosted Featured Layer Views – A Practical Example](#)
- [Five ways to use distributed collaboration](#)
- [Sharing content privately between organizations](#)
- [Create a simple, card based gallery using Minimal Gallery](#)